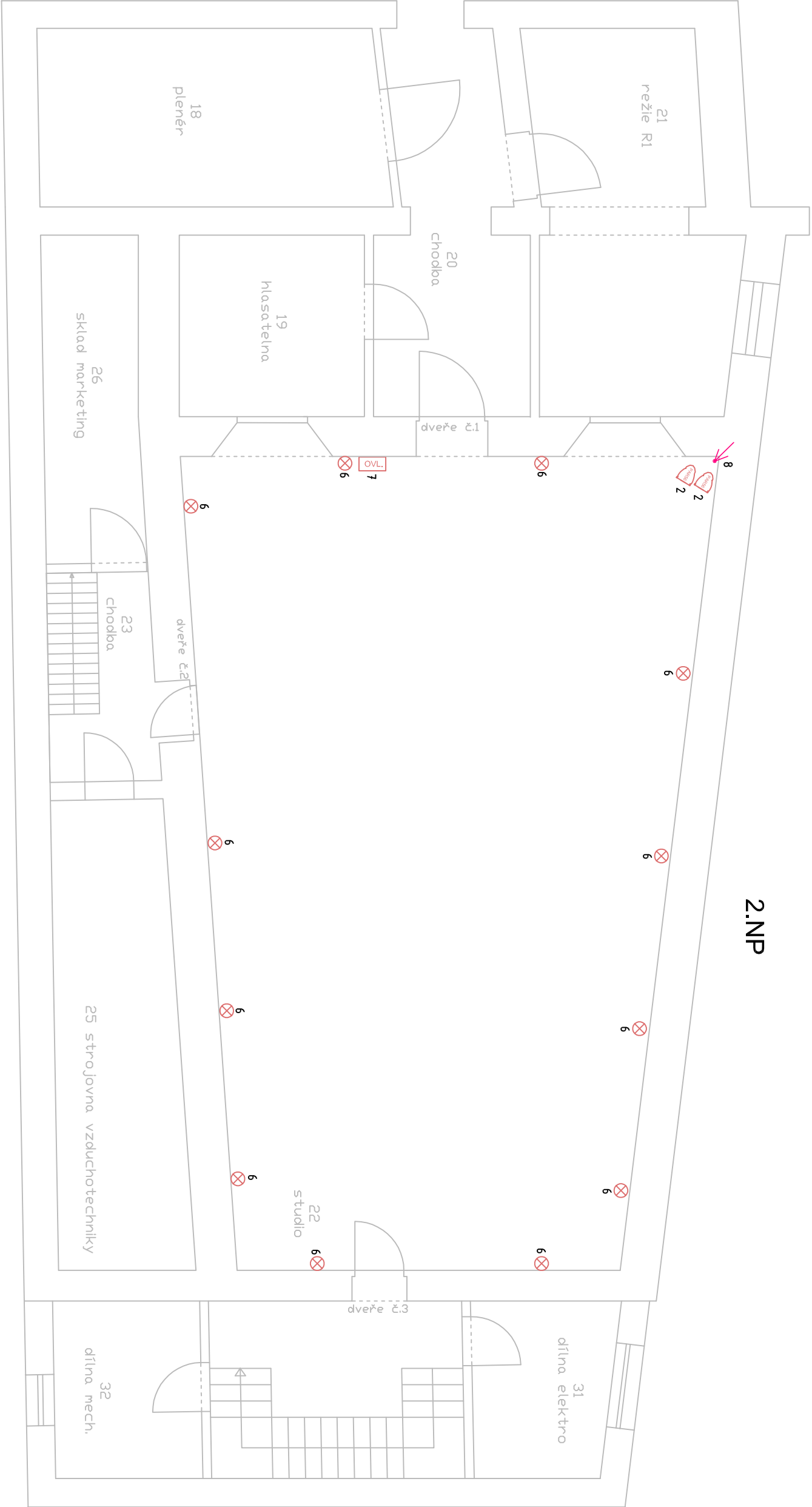


3.NP

DEMONTÁŽE

- 1 REFLEKTORY PAR66 POD STROPEM VČETNĚ KONZOL
- 2 REFLEKTORY PAR66 VČETNĚ DRŽÁKU
- 3 REFLEKTORY PRO OSVĚTLENÍ SÁL (ZÁVĚSY ZUSŤAVAJÍ)
- 4 STIMVAC
- 5 KABELOVÁ TRASA VČETNĚ KABELÁŽE A ZÁSUVEK

DEMONTÁŽ KABELOVÝCH LÍST A KABELÁŽE JE TŘEBA PŘED ZAHÁJENÍM DEMONTÁŽÍ ODSOUHLASIT SE ZÁSTUPCEM INVESTORA. DEMONTÁŽ SE NETÝKÁ VŠECH KABELOVÝCH TRAS, RESPEKTIVĚ KABELÁŽE, PROTOŽE BY MOHLA DOJÍT K POŠKOZENÍ STÁVAJÍCÍ MALBY.

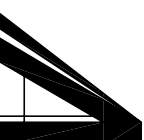


2.NP

DEMONTÁŽE

- 2 REFLEKTORY PAR66 VČETNĚ STATIVU
- 6 SVITIDLA NA STĚNÁCH S PRUHEM
- 7 DEMONTÁŽ SVITIDLA A OPRAVA POŠKOZENÍ STĚNY A MALBY
- 7 OVLÁDÁNÍ OSVĚTLENÍ SÁL
- 8 KABELOVÁ TRASA VČETNĚ KABELÁŽE A ZÁSUVEK

DEMONTÁŽ KABELOVÝCH LÍST A KABELÁŽE JE TŘEBA PŘED ZAHÁJENÍM DEMONTÁŽÍ ODSOUHLASIT SE ZÁSTUPCEM INVESTORA. DEMONTÁŽ SE NETÝKÁ VŠECH KABELOVÝCH TRAS, RESPEKTIVĚ KABELÁŽE, PROTOŽE BY MOHLA DOJÍT K POŠKOZENÍ STÁVAJÍCÍ MALBY.

vedoucí zakázky			vypracoval		
Nachtnehl			Sedláček		<i>Yulian</i>
objekt:					
ČRo Olomouc					
Rekonstrukce osvětlení Velkého studia					
část:					
PS.01 Osvětlení					
název výkresu:					
DEMONTÁŽE					
					
datum		4/2017			
stůpeň		pro výběr zhotovitele			
zakázka		037/17			
norma					
formát		A2			
měřítko		1:75			
číslo výkresu		1-SO-03717-01-01-01			